

Descriptif du séjour

Raquettes en Chablais II

Un séjour hivernal en Haute-Savoie du **samedi 1er au samedi 8 février 2020**



Caractéristiques générales

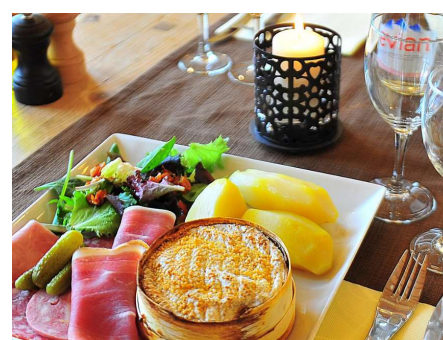
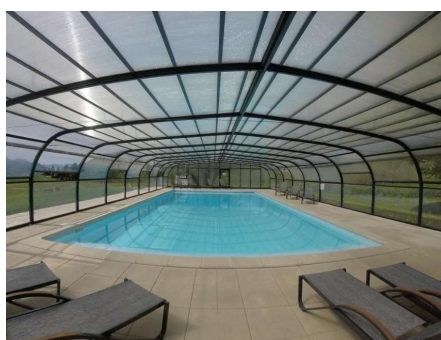
Séjour raquettes au cœur des Alpes du Léman, à 1040m d'altitude et de la pittoresque « Vallée Verte » au village vacances les Cimes du Léman, situé à deux pas de la station Les Habères-Hirmentaz.

Hébergement et accès

Classement Cap France



- Cap France [Les cimes du Léman](#)
- Adresse 216 chemin de sous chez Ducrot - 74420 Habère Poche
- Coordonnées GPS : 46.265831, 6.464703 (46°15'57.0"N, 6°27'52.9"E)
- Téléphone : 04 28 63 04 47



- Formule en pension complète, y compris le pique-nique pour les randos en journée continue
- Chambres spacieuses, tout confort avec salle de bain privative, draps et linge de toilette fournis, lits faits à l'arrivée.
- Piscine couverte et chauffée avec terrasse solarium.
- **Accès :**
 - Par le train : Gare TGV d'Annemasse à 31 km
 - En voiture : à 780 km de La Bassée
 - Accueil à partir de 16 h.

Randonnées prévues

Les randonnées seront encadrées tout le séjour par François Lestoquoy, accompagnateur en montagne diplômé. Un aperçu de ce qui est possible de faire ou refaire. On fait chaque soir le programme pour le lendemain en fonction des conditions météo et des souhaits du groupe par rapport à l'hiver 2019.

- **Dimanche 3** : Mise en jambe – Alpages de Tré le Mont, Balcon du Léman – Départ Cimes du Léman
- **Lundi 4** : La crête des Voirons, Vallée verte – Départ des Granges Gaillard
- **Mardi 5** : Alpages et lac de Petetoz, Vallée de Belleaux, Col du Foron – Départ de la chèvrerie
- **Mercredi 6** : Pointe de Miribel, Vallée verte – Départ de la Glappaz –
- **Jeudi 7** : Mont de Grange, Chalets de Perthuis, Chalets de Trébentaz, Pointe des Mates - Départ de Crêt Béni Vallée d'Abondance
- **Vendredi 8** : Village de Niflon, Vallée de Belleaux – Départ le Sciard



Organisation et encadrement

- organisation : Bassée en Balade, 29, rue Jean Jaurès 59496 Salomé ; tél. +33(0)781 896 368 courriel;bassee.en.balade@gmail.com
- encadrement : Nadine Coupez et François Lestoquoy, guide diplômé.

Conditions

Ce séjour est ouvert aux membres de Bassée en Balade en règle avec le certificat médical. Le prix du séjour en pension complète est de **490 € par personne**. Les jeunes de moins de 18 ans bénéficient d'une **remise de 25%**.

Sont compris dans ces prix

- L'hébergement en pension complète,
- Le linge de toilette et draps

Ne sont pas compris

- Le voyage jusqu'à Habère-Poche et les déplacements sur place en voiture.
- L'assurance annulation.

Le nombre de participants est limité à 15 personnes. Toutes les chambres sont réservées et organisées. La priorité est donnée aux personnes ayant fait la préinscription. Les bulletins d'inscription et d'assurance sont à renvoyer accompagnés des chèques. Nous vous demandons un chèque de 195 euros et un chèque de 245 euros, ce **en complément des 50 € déjà versés. Ces 2 chèques seront encaissés le 27/12/2019 et le 20/01/2020. Il faut libeller ces chèques à l'ordre de Bassée en Balade** Les chèques-vacances sont acceptés. S'il y a des chèques d'assurance, ceux-ci seront encaissés dès réception

La date limite d'inscription est fixée au 20 décembre 2019.

Ce séjour est complet à ce jour depuis les pré-inscriptions qui ont été faites en mars dernier.

Recommandations

Il convient d'être suffisamment entraîné pour apprécier pleinement ce séjour. Un bon équipement — veste, pantalon, chaussures, bâtons, lunettes de soleil — permet d'affronter le climat montagnard. Quant au sac à dos, on le prendra d'une taille permettant le transport de boisson, du pique-nique et de vêtements nécessités par l'évolution des conditions climatiques au cours de la journée de randonnée.

RCP : GROUPAMA Paris Val de Loire 60, Bd. Duhamel du Monceau 45160 OLIVET Ct n° : 41789295M / 0002	Garantie financière : GROUPAMA Assurance-crédit & Caution 132 rue des Trois Fontanot 92000 Nanterre Tel 33(0)149313131 ct. n° 4000716162 /0
Adresse postale : Bassée en Balade, 29, rue Jean Jaurès 59496 Salomé Association Loi de 1901, déclarée à la Préfecture du Nord sous le n° W595004366 Siège Social : Hôtel de Ville, place du général de Gaulle, 59480 La Bassée Affiliée à FFRandonnée sous le n° 04414, labellisée Rando Santé® Soutenue par la ville de La Bassée	tél. +33(0)781 896 368, bassee.en.balade@gmail.com, http://benb.fr Agréée par le Ministère de la Jeunesse et des Sports sous le n° 59 S 3008 Bénéficiaire de l'immatriculation tourisme n° IM075100382 de la Fédération française de la randonnée pédestre, 64 rue du Dessous des Berges, 75013 Paris N° SIRET 447 712 670 00010, code NAF 93.12Z